



LE PARTENAIRE DE **VOTRE PROJET**



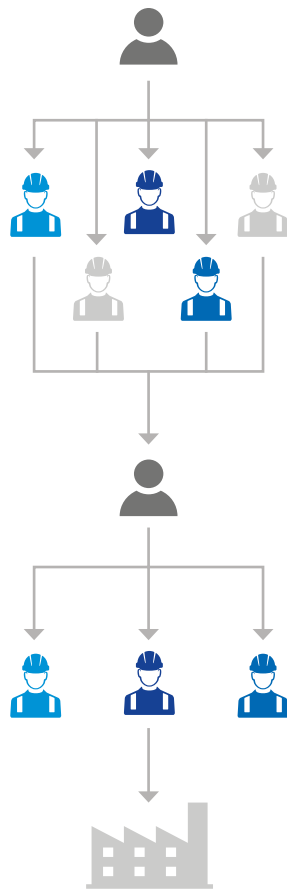
# LE **BOUWTEAM**, VÉRITABLE PARTENARIAT, VOUS APPORTE LA MAÎTRISE PARFAITE DE VOTRE DÉLAI ET DE VOTRE BUDGET

Dès les premières réflexions ou croquis, WUST accompagne le maître de l'ouvrage dans la conception du bâtiment avec les auteurs de projet.

Lors de cette première étape, l'Entreprise met son expertise de constructeur à disposition du BOUWTEAM afin de proposer les choix économiques et techniques optimisés à mettre en œuvre et permettre ainsi la maîtrise totale du projet.

Le BOUWTEAM met en relation toutes les compétences dès le départ et favorise le bon déroulement du chantier. Il garantit une meilleure maîtrise des coûts par des choix techniques concertés permettant d'optimiser les délais.

C'est la formule gagnante pour tous !



## STRUCTURE

- Le maître de l'ouvrage ;
- Les auteurs de projet (architecte, bureaux d'études, ...) ;
- WUST, en qualité d'entrepreneur général de construction.

Ensemble et forts de notre expérience et notre expertise, nous travaillons en équipe depuis le lancement du projet jusqu'à la finalisation du dossier d'exécution, permettant ensuite la réalisation du chantier dans des conditions optimales.

## OBJECTIFS

- Une parfaite intégration des besoins du maître de l'ouvrage ;
- La maîtrise du coût du projet ;
- Le choix concerté des solutions techniques garantissant la qualité recherchée du projet ;
- L'optimisation des délais.



«Dès le départ, je me suis senti épaulé et bien conseillé. J'ai gagné du temps qui a pu être consacré au développement de mon entreprise. Ce mode de fonctionnement collaboratif et transparent permet également une maîtrise totale du budget. Le BOUWTEAM est définitivement une formule gagnante que je recommande aux candidats constructeurs.»

Éric Charlier

### CHARLIER LOGISTICS

Réalisation de halls de stockage et de bureaux:  
- de 40.000 m<sup>2</sup> - Messancy  
Architecte : Marc Borsu  
- de 12.000 m<sup>2</sup> - Neufchâteau  
Architecte : Atelier d'Architecture de Lavaux

# WUST, LE PARTENAIRE DE VOTRE PROJET



Forte d’une expérience de plus de 85 ans, WUST se mobilise pour chacun de vos projets.

Relever des défis fait partie de son ADN.

Présente en Wallonie, à Bruxelles et au Grand-Duché de Luxembourg, WUST est active dans l’ensemble des domaines de la construction (résidentiel, bureaux, enseignement, soins de santé & aide aux personnes, sports & loisirs, rénovation & restauration, génie civil & industrie).

L’Entreprise construit notamment des halls industriels, surfaces commerciales et hubs logistiques. WUST compte de nombreuses références dans des secteurs aussi variés que l’alimentaire, la distribution automobile, l’industrie de production, les infrastructures de stockage, les plateformes de transport et la rénovation de bâtiments industriels.

WUST accorde toute son attention à votre projet de construction dès sa conception jusqu’à la mise en service du bâtiment.

Pour garantir la réussite de votre chantier, WUST vous propose la formule BOUWTEAM, une solution globale et sécurisante, qui permet de gagner en efficacité et en temps sur toute la durée du projet.

## RÉFÉRENCES

- Surfaces commerciales
- Logistique
- Production
- Service aux industries

## AGRÉATIONS

<b>CLASSE 8</b>	
Catégories	D - E - F
Sous-catégories	D1 - D24 - E1 - F2
<b>CLASSE 6</b>	
Sous-catégories	D5 - P1
<b>CLASSE 5</b>	
Catégorie	G
Sous-catégories	D4 - D10 - D22 - D29 - G5
<b>CLASSE 4</b>	
Sous-catégories	D7 - D11 - D21 - P2 - P3 - S1
<b>CLASSE 3</b>	
Catégorie	C
Sous-catégorie	C1
<b>CLASSE 1</b>	
Catégorie	V
Sous-catégories	C5 - D6 - D12 - D16 - D17 - D18



# SURFACES COMMERCIALES



## EMONTSPPOOL 1

Construction d'une concession automobile BMW – Malmédy  
Architecte : FCM Architects

## LIDL BELGIUM 2

Construction d'une surface commerciale de 1.950 m<sup>2</sup> – Spa  
Architecte : Créative Architecture

## SUPERPLASTIC 3

Construction d'un hall, d'auvents et bureaux  
de plus de 3.000 m<sup>2</sup> – Liège  
Architecte : T&D Association

## COMPLEXE COMMERCIAL 4

Construction de surfaces commerciales, locaux sociaux  
et abords de plus de 7.500 m<sup>2</sup> – Malmédy  
Architecte : Marc Borsu





# LOGISTIQUE



**BPOST** 1  
Construction d'une plateforme logistique de 2.900 m<sup>2</sup> –  
Thimister-Clermont  
Architecte : BEAI - Bureau d'Engineering et d'Architec-  
ture Industrielle

**RÉGIE DES BÂTIMENTS** 2  
Réhabilitation de l'unité opérationnelle de la Protection  
Civile sur près de 6.500 m<sup>2</sup> – Crisnée  
Architecte : Lignes Bureau d'Architecture



**D.L. TRILOGIPOINT BELGIUM** 3  
Construction d'un hall logistique de 44.500 m<sup>2</sup> sur le site  
du Trilogoport – Hermalle-sous-Argenteau  
Architecte : Biemar & Biemar

**LIEGE AIRPORT** 4  
Construction de 5 halls de traitement de fret aérien et  
bureaux de plus de 65.000 m<sup>2</sup> – Bierset  
Architectes : ALTIPLAN® et Bureau d'Architecture Greisch





# PRODUCTION



1



2



3

## **SPA MONOPOLE** 1

Rehaussement du hall de palettisage - Spa  
Architecte : Marc Borsu

## **BENEO ORAFTI** 2

Projet Stockor  
Extension du magasin liquide - Oreye  
Architecte: AGE Engineering Lemaire

## **SOLAREC** 3

Construction d'une tour  
pour "Process Ensacheuse" - Recogne  
Architecte : Atelier d'Architecture du Fraichaux

## **MITHRA PHARMACEUTICALS** 4

Construction d'un site pharmaceutique – Flémalle  
Architectes : Group – IPS et Valentiny Architectes



4



# SERVICE AUX INDUSTRIES



## BENEO ORAFTI 1

Modification d'un bâtiment existant pour accueillir une centrale TGV et extension d'un poste de détente gaz naturel existant - Oreye  
Architectes : CL Architecte et Laurent Mahiat

## SOLAREC 2

Travaux de cloisonnement - Recogne

## DEPAIRON 3

Extension d'un hall industriel (1.400 m²) - Verviers  
Architecte : Baumans-Deffet





## SIÈGE SOCIAL

### Etablissements J. WUST S.A.

Zoning Industriel des Plennes  
Rue Grondal, 14  
B-4890 THIMISTER-CLERMONT

T. + 32 87 59 47 11  
F. + 32 87 59 48 12  
E-mail : [direction@wust.be](mailto:direction@wust.be)  
[www.wust.be](http://www.wust.be)

## FILIALES

### WUST LUX S.À R.L.

21, rue de l'Innovation  
L-1896 KOCKELSCHEUER

T. +352 28 55 181  
F. +352 28 55 18 55  
E-mail : [direction@wust.lu](mailto:direction@wust.lu)  
[www.wust.lu](http://www.wust.lu)

### ACMP S.P.R.L.

Zoning Industriel des Plennes  
Rue Grondal, 14  
B-4890 THIMISTER-CLERMONT

T. +32 (0)87 33 86 52  
F. +32 (0)87 34 16 28  
E-mail : [info@acmp-sprl.be](mailto:info@acmp-sprl.be)  
[www.acmp-sprl.be](http://www.acmp-sprl.be)

### COBELBA S.A.

Parc Industriel  
Rue des Reines Marguerites, 5/7  
B-5100 NANINNE

T. +32 81 40 14 21  
F. +32 81 40 82 56  
E-mail : [direction@cobelba.be](mailto:direction@cobelba.be)  
[www.cobelba.be](http://www.cobelba.be)

### SDW S.A.

Rue des Technologies, 16  
B-4432 ALLEUR

T. +32 (0)4 344 22 05  
F. +32 (0)4 343 18 57  
E-mail : [info@sdw.be](mailto:info@sdw.be)  
[www.sdw.be](http://www.sdw.be)

## ILS ONT FAIT CONFIANCE À WUST

2G PROJECTS | 3B FIBREGLASS | ABDT | ACCUBEL | AHLSTROM | AIR LIQUIDE | ALDI | ALPHA-B | AMADOR | AREVA BIOENERGY | AREVA  
T&D BELGIUM | ARYSTA LIFE SCIENCE | ATELIER CLSO | ATELIER DE L'AVENIR | ATELIER JEAN DEL'COUR | ATELIER PIERRE CERFONTAINE |  
ATELIERS DU MONCEAU | ATELIERS JACQUELINE ORTS | ATELIERS MERSCH | ATRIUM-BRICO HOGNOUL | AUTO SARLETTE | AUTOMATION &  
ROBOTICS | B.B.M. (BETON BAGUETTE MARCEL) | B.T.N. | BELGONEON | BELMACO | BELOURTHE | BENE ORAFTI | BERTONCELLO | BESIX  
PARK | BIOWANZE | BISCUITS DELACRE (UNITED BISCUITS) |  
BMW | CONSTRUCT | BOCAM | BODART & GONAY | BOST  
MACHINE TOOLS COMPANY | BPOST | BRICO BELGIUM | BRICOMAN | BRICORAMA | BRILL SOFTWARE | BRU CHEVRON | BUZON PEDESTAL  
INTERNATIONAL | C.H.R. | CABOT PLASTICS BELGIUM | CAFES LIEGEOIS | CALU | CAP MULTISERVICES | CARREFOUR BELGIUM SA |  
CARROSSERIE VISETOISE | CH. BODSON & FILS | CHAMPLON SALAISONS | CHARLIER LOGISTICS | CHIMAC | CLOQUETTE | COCA-COLA  
ENTREPRISES BELGIUM | CODIC | COFELY SERVICES | COLIM | COLLINET ASSAINISSEMENT | COLRUYT | COME A CASA - TER BEKE |  
COMPAGNIE DE PROMOTION MOZART | COMPRESSOR SPARE PARTS | CORA | CORETEC | CORMAN | CSN CHROME - GROUPE ARCELOR  
| CTA | D.L. TRILOGIPORT BELGIUM | D.T.R.L. | DANNEMARK | DECORAMA | DEGUELLE | DEJIMA (MR. BRICOLAGE) | DELACRE | DELHEZ  
BOIS | DEPAIRON | DMPI | DOUIN + | DURECHAIN | EASY PHONE | ECETIA | ELECTRABEL | EMONTSPOL | EMZ | ENCLIN | ENZYBEL |  
ESMOBEL | EURODELICES | EURO-DIESEL | FABRICOM GTI INDUSTRIE SUD | FABRY LOGISTICS | FALLEM | FAYMONVILLE | FIDAFRUIT | FN  
HERSTAL | FONCIERE D'OLEYE | FONVAL | FRIMOND | G & O MANAGEMENT | GALLIKER TRANSPORTS | GALVAMETAUX | GARAGE LOPES  
| GARAGE NACHSEM | GARAGE PAUL LEONARD | GARAGE REIFF | GARAGE SCHAUFF NISSAN | GARAGE SCHYNS | GARAGE SEPULCHRE |  
GARAGE SPIRLET & FILS | GARAGE THIRY | GARAGE WILQUET | GARAGE WILLEMSSENS | GEMILUX | GIB ENGINEERING | GIET-BODARWE |  
GLAXOSMITHKLINE BIOLOGICALS | GRAVAUBEL | GROUPE SI-HBEL | GUILMIN | HABAY ROAD SERVICES | HAMON THERMAL EUROPE | HECK  
| HENRI FABRY & FILS | HERSTAL AUTOWASH | HESBAYE FROST | HOFFMANN  
FRERES | HOLZ NIESSEN | HOLZINDUSTRIE PAULS | HSR | HYDROMETAL |  
I.S.P.C. INTERNATIONAL | IBA | IBV | IDELUX | IMBERTY BELGIUM | IMES DEXIS | IMMO DISON | IMOPA | INDUSTRIAL CONTROL MACHINES  
| INTERCOMMUNALE DES ABATTOIRS PUBLICS DES ARRONDISSEMENTS DE LIÈGE ET DE WAREMME | ISSOL | JOIRIS DISTRIBUTION |  
JOST LOGISTICS | JUNKER | KERSCHGENS | KNAUF | KRÉFEL | LA MANUFACTURE DE MALMEDY | LABORATOIRE BOIRON-UNDA | LAITERIE  
DE WALHORN | LASEA | LEMAIRE A. DISTRIBUTION | LEROY MERLIN | LERUSE | LEVAUX | LIDL BELGIUM | LIEGE AIRPORT | LILLY | LONZA  
| M.K. PLAST | MAISON COLLON | MAISON PIVOT-BADOUX | MALMEDY MOTOR | MARCHANDISE | MATELGRO | MAYA FAIR TRADE |  
MENUISERIE LUC HALLEUX | MENUISERIE OLIVIER | METALFUTS | METALPARTS | MITHRA PHARMACEUTICALS | MOULIN G SCHYNS |  
MOUTUI-BASILLON | MULLER - VAN ASBROECK | MULTITRA | MULTY MOUSSE | MUSTAD BELGIUM | NC+ | NRB | OKAY | ONDULINE |  
ORTMANS INOX | OSIRIS DAOUT | PARC ARTISANAL DE GASTUCHE | PATRIA | PERFECTY | PHYTOPLUS | PRAYON | PROLOGIS | PROSAFE  
| PURATOS | RADERMECKER | RADERMECKER | INTERCHIMIE | RECYBOIS | REDEVCO  
RETAIL BELGIUM | REGIE COMMUNALE AUTONOME | RESARM | ENGINEERING PLASTICS  
| ROBBINS & MYERS | RODINPACK | RSB - RABOTAGE ET SECHAGE DU BOIS | S.P.E. - LUMINUS | SAINT GOBAIN | SCHAUFF | SGS  
BELGIUM | SITA WALLONIE | SNEL GRAFICS | SOC42 | SOCOGETRA | SOLAREC | SOWAER | SPA MONOPOLE | SPI | STOCKAGEER |  
SULZER ENSIVAL-MORET | SUMITOMO CHEMICAL | SUPERPLASTIC | TAL-TRADING | SAFRAN AERO BOOSTERS | TECNOCO | TEMPCO  
| TISCAR | TNT EXPRESS WORLDWIDE | TRICOBEL | VAMOS | VERELST | VERMEIRE TRANSMISSION | VERVIERS PNEUS | VIN DE LIEGE |  
VINCOP - COPPEE ET COPPEE | VITIMMO | W.C. 2000 | WAGENER MATERIAUX | WEERTS SUPPLY CHAIN | WOODDEX | YVENS-DECROUPET

RESPONSABILITÉ

ENGAGEMENT

POSITIVITÉ